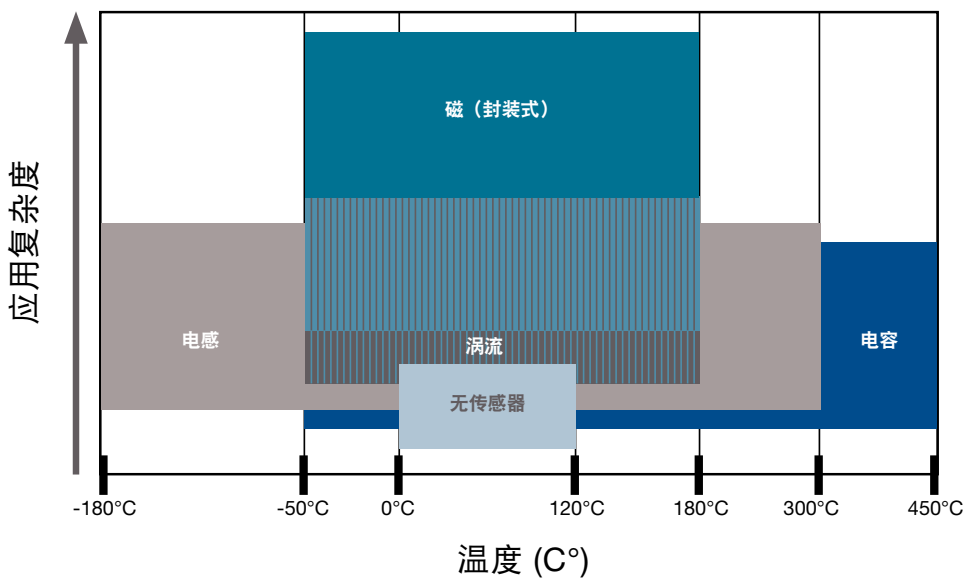




# 传感器技术

## 磁力轴承传感器

Waukesha 提供多种应用于磁力轴承系统的传感器, 包括磁位移传感器、电感式传感器、涡流传感器和电容式传感器。凭借一应俱全久经现场验证的传感器技术, Waukesha 在满足各种各样的应用要求方面占有绝对优势。



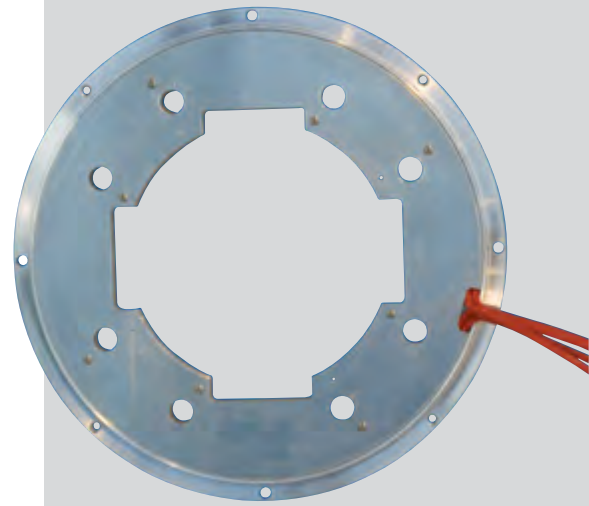
Waukesha 磁力轴承提供业界最广泛的 传感器技术, 并可根 据应用要求进行选择和优化。

## 常见的选择注意事项

- 是否要求轴直接传感 (最好具有可拆卸轴套)
- 是否要求减少导体数量 (最好具有合格的压力贯穿件)
- 温度范围要求
- 动力性能要求
- 是否使用封装式或密封轴承技术

## 所有传感器的都有的选项

- 单环或双环结构, 可获得最佳动态性能
- 冗余配置, 可获得最高可用性



用于气体压缩机的磁位移传感器。

	磁 位移	电感	涡流	电容
概述	专有传感器设计, 用于需要卓越动力性能的系统。精选的传感器用于封装式 磁力轴承	用于针对空间和接头数目为设计驱动因素的应用	与电感式传感器类似, 但提供更宽的带宽	适合极高 温度和辐射应用
工作原理	直流磁路	交流磁路 (电感特征)	交流磁路 (电阻特征)	交流电容电路
封装式轴承的 功能	是	否	否	否
轴直接传感 功能	是	否	是, 在具有特殊表面处理 的径向轴承上	是
温度	-50 到 +180°C	-180 到 + 300°C	-50 到 +180°C	-50 到 + 450°C
轴向传感器靶子 要求	是, 但可与主推力盘组合	可提供同位结构的径向 传感器/轴向传感器	是	是, 但可与主推力盘组合
允许环境	腐蚀性/污浊气体 和液体, 符合美国腐蚀工程师协会标准	清洁 (非腐蚀性) 气体和液体, 真空, 选择要符合美国腐蚀工程师协会标准	清洁 (非腐蚀性) 气体和液体, 真空	真空/清洁 气体 (非腐蚀性 和不凝结), 高辐射
径向传感器 的轴向长度	好	极好	好	好
传感器噪音和 抗扰度性能	极好	好	好	好